

РЕЛЕ ВРЕМЕНИ ВЛ-162

ОБЩИЕ СВЕДЕНИЯ

Реле времени ВЛ-162 предназначено для использования в схемах релейной защиты и системной автоматики для получения:

- задержки времени при включении;
- задержки выключения после отключения напряжения питания.

После отключения напряжения питания реле разомкнётся только по истечении установленной выдержки времени.

Применение: управление аварийным освещением, системами вентиляции, сигнализации, плавный запуск электродвигателей.

УСЛОВИЯ ЭКСПЛУАТАЦИИ

Диапазон рабочих температур от -20 до +55°C. Реле должны эксплуатироваться в помещениях с искусственно регулируемым климатическими условиями.

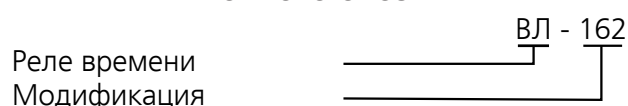
Воздействие вибраций с ускорением до 1g с частотой до 100Гц, до 2g с частотой до 60Гц. Воздействие по сети питания импульсных помех, не превышающих двойную величину напряжения питания и длительностью не более 10мкс.

Окружающая среда взрывобезопасная, не содержащая пыли в количестве, нарушающем работу реле, а также агрессивных газов и паров в концентрациях, разрушающих металлы и изоляцию. Степень защиты реле – IP40, выводных зажимов – IP20.

Реле предназначено для монтажа на DIN-рейку.



СТРУКТУРА УСЛОВНОГО ОБОЗНАЧЕНИЯ



ТЕХНИЧЕСКИЕ ХАРАКТЕРИСТИКИ

Диапазоны выдержек времени	0.1...1, 1...10 (с, мин)
Погрешность уставки времени, %, не более	5
Погрешность от изменения температуры на 1°C, %	0.01
Разброс, %, не более	0,2
Напряжение питания, постоянный и переменный ток, В	12...240
Допустимые отклонения напряжения питания, %	-15...+10
Потребляемая мощность, ВА/Вт, не более	3/1,7
Масса, кг	0.093
Габаритные размеры, мм	90x17,5x65
Количество и род контактов	2 переключающих
Номинальный коммутируемый ток, А	8
Коммутируемое напряжение, В, постоянного/переменного тока	24/250
Механическая износостойкость, циклов	3x10 ⁷
Электрическая износостойкость, циклов	0,7x10 ⁵
Диапазон рабочих температур, °С	-20...+55

УСТРОЙСТВО И РАБОТА

Режим работы реле задается с помощью поворотного переключателя, расположенного на передней панели. Диапазон выдержки устанавливается переключателем диапазонов, а время в пределах диапазона - потенциометром передней панели реле.

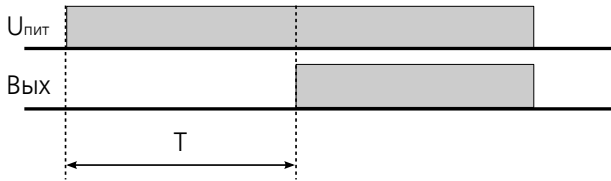
Исполнительное реле имеет две группы переключающих контактов.

При подаче питания загорается зеленый светодиод на лицевой панели реле.

Если выходное реле включено, красный светодиод светится постоянно (только при наличии питания).

ВРЕМЕННЫЕ ДИАГРАММЫ РАБОТЫ РЕЛЕ

Режим "е".
Задержка включения.



Режим "а".
Задержка выключения после
отключения питания.

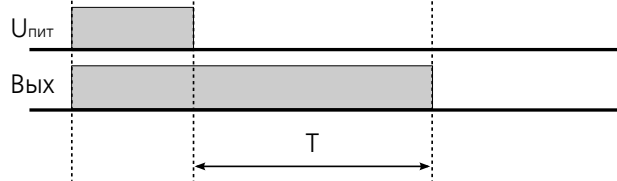
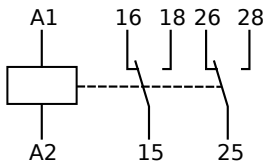
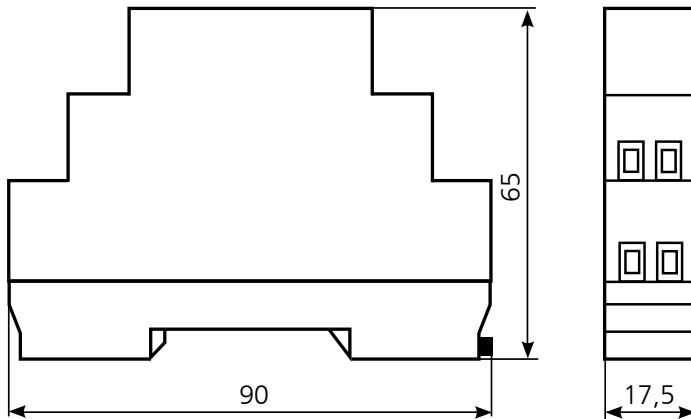


СХЕМА ПОДКЛЮЧЕНИЯ



ГАБАРИТНЫЕ И УСТАНОВОЧНЫЕ РАЗМЕРЫ



РАСПОЛОЖЕНИЕ ОРГАНОВ УПРАВЛЕНИЯ И ИНДИКАЦИИ

